

**A**ppartement T3 de 60m<sup>2</sup> au 1er étage de la maison garroenea.

Cuisine américaine équipée (frigo, plaques de cuisson vitrocéramiques, four, lave vaisselle, four micro-ondes, cafetière filtre, grille-pain, bouilloire) salle à manger et salon (avec canapé clic clac 160).

Deux chambres avec un lit en 140.

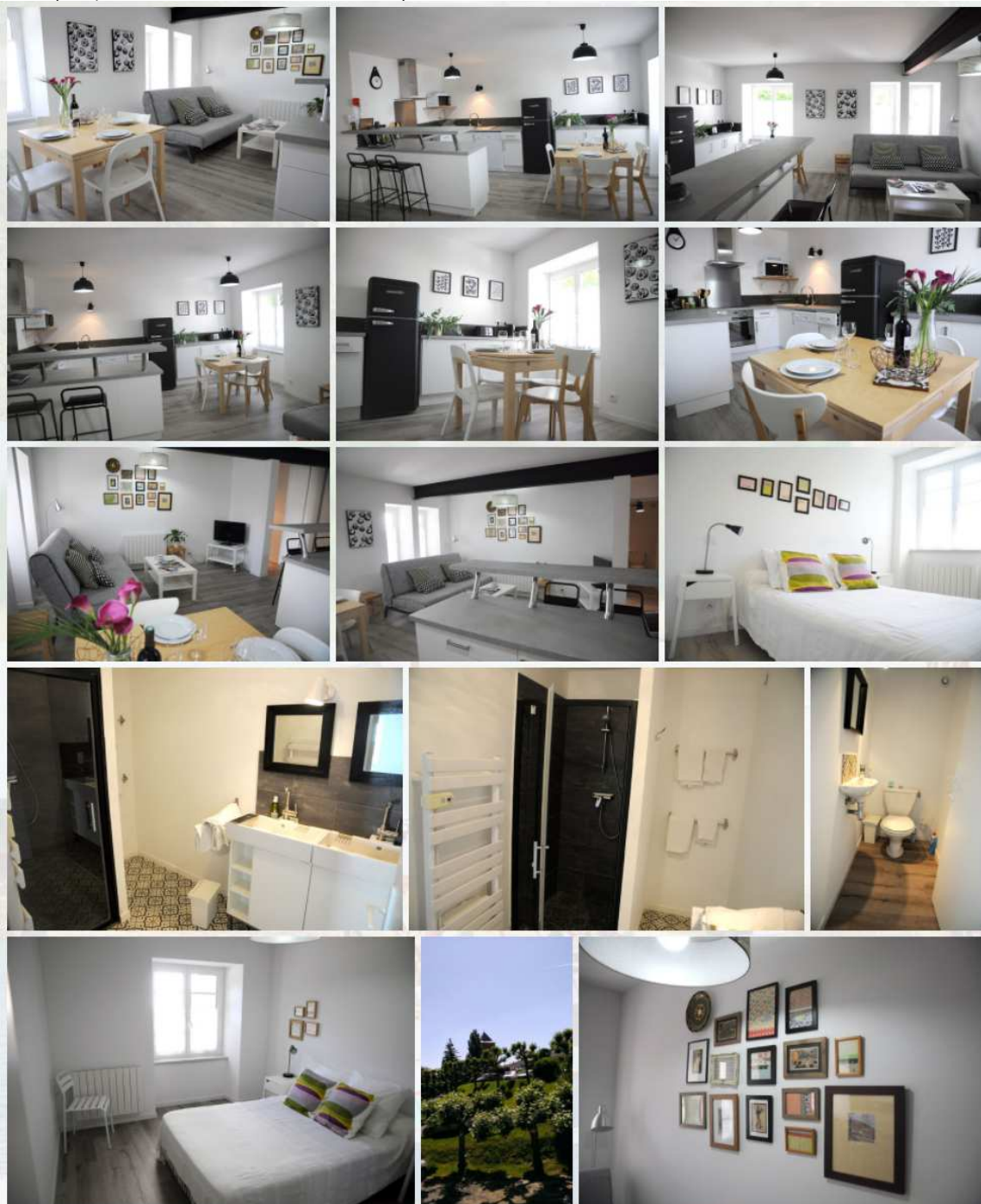
Salle de bain avec douche italienne.

WC séparés et Cellier avec lave linge.

Télévision et Accès Réseau Internet Wifi inclus.

Exposition Ouest et Nord.

Linge de maison (draps/serviettes de bain/torchons) fournis et lits faits à votre arrivée.



Retrouver toutes les informations sur notre site : [www.garroenea.com](http://www.garroenea.com)

## DESCRIPTIF DÉTAILLÉ DU LOGEMENT

### ⌘ ADRESSE DU MEUBLÉ

« ZOKOKOA » - maison garroenea  
 pleka - le bourg  
 64 310 SARE

#### Coordonnées GPS :

DD (degrés décimaux) :

Latitude : 43.313518 - Longitude : -1.582243000000622

DMS (degrés, minutes, secondes) :

Latitude : NORD 43° 18' 48.665" - Longitude : OUEST 1° 34' 56.074"

Catégorie de classement :   
 décision de classement n° — de —

### ⌘ PRINCIPALES CARACTÉRISTIQUES DU MEUBLÉ

Capacité classée : **4/6 personnes**

superficie totale du meublé : **60m²**

S'agit-il d'une construction :

- neuve  récente  ancienne rénovée  
 villa  appartement  studio

situé dans un immeuble comportant plusieurs logements

OUI  NON dans ce cas combien : **4 autres**

Type de logement (studio, T1, T2, ...) : **T3**

Niveau (RDC, 1<sup>er</sup> étage, ...) : **1<sup>er</sup> étage**

**accès par un escalier intérieur, niveau 1, 20 marches.**

Le meublé est-il accessible par ascenseur  OUI  NON

accessible aux personnes à mobilité réduite  OUI  NON

dispose-t-il du chauffage central  OUI  NON

mode chauffage  gaz  électrique  fuel  bois

de la climatisation  OUI  NON

le locataire a-t-il la jouissance

- d'un jardin privatif :  OUI  NON
- d'un parc :  OUI  NON privatif  OUI  NON
- d'une cour :  OUI  NON privative  OUI  NON
- d'un garage :  OUI  NON privatif  OUI  NON
- une terrasse :  OUI  NON privative  OUI  NON
- d'un balcon  OUI  NON - superficie : - m².

#### **vue depuis le logement:**

**la ruelle, les maisons du quartier et les montagnes avoisinantes.**

le meublé dispose-t-il :

- d'un emplacement de voiture à proximité  OUI  NON  
 privatif  OUI  NON
- d'un garage  OUI  NON
- d'un abri voiture  OUI  NON

### ⌘ NOM & ADRESSE DU LOUEUR

**Mlle DUTOURNIER Aña**

maison garroenea

pleka - le bourg

64 310 SARE

tél. : 06 16 59 32 98

mail: contact@garroenea.com

### ⌘ SITUATION DU MEUBLÉ DANS LA LOCALITÉ

Le meublé est-il isolé  OUI  NON

situé dans un hameau  OUI  NON

dans un **village**  OUI  NON

dans une ville  OUI  NON

### ⌘ DISTANCE DES PRINCIPAUX CENTRES D'INTÉRÊT TOURISTIQUE

- Pistes de ski - 2h à Iraty Ski de fond / raquettes
- Mer - 20 mn à Saint jean de luz
- Lac - 10 mn à Saint pée sur nivelle
- Plage la plus proche - 20 mn à Saint jean de luz
- Forêt la plus proche - 5 mn à Sare
- Rivière la plus proche - 5 mn à Sare
- Port de plaisance le plus proche - 30 mn à Hendaye
- Centre ville - 20 mn à Saint jean de luz
- Autres centres d'intérêt - 5 mn - la rhune et les grottes

### ⌘ DISTANCE DES PRINCIPAUX SERVICES

- Gare SNCF - 20 mn - Saint jean de luz
- Gare routière - 20 mn - Saint jean de luz - Arrêt - sare
- Aéroport - 30 mn - Biarritz
- Médecin - 2 mn - bourg de Sare
- Clinique - 20 mn - Saint jean de luz
- Hôpital - 30 mn - Saint jean de luz
- Centre commercial - 10 mn - Saint pée sur nivelle
- Restaurant - 2 mn - bourg de Sare
- Laverie - 20 mn - Saint jean de luz
- Epicerie - 2 mn - bourg de Sare

### ⌘ ÉVENTUELS « INCONVÉNIENTS » DE VOISINAGE

Proximité du Trinquet Restaurant Pleka  
 Parking commun aux deux activités à se partager  
 Bruits :

### ⌘ DESCRIPTION DU MEUBLÉ

- État d'entretien général : Rénové il y a 5 ans
- Agencement des pièces :  
pour chaque pièce, préciser la surface, le nombre de fenêtre, le mobilier, l'exposition et la vue
- Pièce de séjour : 28 m<sup>2</sup>  
 2 fenêtres. Exposition : OUEST - Vue : rue, montagnes et maisons avoisinantes.  
 Un canapé clic-clac – un meuble TV – une table basse – une table – 4 chaises – mobilier de cuisine. Placard intégré.
- Chambre 1 : 12 m<sup>2</sup>  
 Une fenêtre. Exposition : OUEST - Vue : rue, montagnes et maisons avoisinantes.  
 Un lit double en 140 cm, 2 chevets avec éclairages et placard intégré.
- Chambre 2 : 12 m<sup>2</sup>  
 Une fenêtre. Exposition : NORD - Vue : rue, montagnes et maisons avoisinantes.  
 Un lit double en 140 cm, 2 chevets avec éclairages et placard intégré.
- Salle de bain avec lavabo et douche à l'italienne : 6 m<sup>2</sup>
- WC séparé : 2 m<sup>2</sup>
- Les couchages :  
 les lits : Ø en 90, Ø en 120/130, 2 en 140, Ø en 160  
 les canapés convertibles : 1 clic-clac 160, Ø BZ

### ⌘ AGENCEMENT DE LA CUISINE

- Cuisine séparée :  OUI  non  
 ou coin cuisine dans la pièce principale :  OUI  non
- Ventilation VMC  OUI  non
  - Hotte aspirante  OUI  non
  - Table de cuisson, nombre de feux  OUI  non - 2 feux
  - Alimentation :  gaz de ville  bouteille de gaz  
 électricité  mixte
  - Four  OUI  non
  - Four à micro-ondes  OUI  non
  - Réfrigérateur  OUI  non  
 contenance : 100 litres  
 avec compartiment conservation  OUI  non
  - LAVE-VAISSELLE  OUI  non
  - Batterie de cuisine complète  OUI  non
  - Autocuiseur  OUI  non
  - Nombre de couverts complets non dépareillés : 12
  - Appareils électroménagers :  
 Cafetière filtre – Grille-pain – Bouilloire

### ⌘ ÉQUIPEMENTS SANITAIRES

nombre de salles d'eau : 1

	salle d'eau n°1	salle d'eau n°2
Salle d'eau indépendante	1	-
Nombre de lavabos	1	-
<b>DOUCHE italienne</b>	1	-
Baignoire	-	-
WC intérieur à la salle d'eau	-	-
<b>WC indépendants</b>	1	-

### ⌘ ÉQUIPEMENTS INTÉRIEURS

- Téléphone  OUI  non
- TV  OUI  non
- Écran plat  OUI  non
- Lecteur DVD  OUI  non
- Chaîne Hi-Fi  OUI  non
- Connexion Internet WIFI  OUI  non
- LAVE-LINGE particulier commun  OUI  non  
 OUI  non
- Sèche-linge électrique particulier commun  OUI  non  
 Possibilité d'emprunter celui de la maison **sur demande**
- Étendoir à linge  OUI  non
- Fer et une planche à repasser  OUI  non
- Sèche-cheveux électrique  OUI  non
- Aspirateur  OUI  non

### ⌘ ÉQUIPEMENTS EXTÉRIEURS

- Barbecue  OUI  non
- Plancha  OUI  non
- Transats  OUI  non
- Parasol  OUI  non
- Fronton  OUI  non
- Tennis  OUI  non
- Piscine  OUI  non
- Jeux pour enfants  OUI  non
- Autres matériels de loisirs :  
 Fronton, Tennis, Piscine et Jeux d'enfants **municipaux** à proximité moins de 2 mn à pied

### ⌘ INFOS COMPLÉMENTAIRES

- Documentation pratique et touristique mise à disposition du locataire  OUI  non
- Animaux acceptés  OUI  non
- Matériel de puériculture  OUI  non  
 (lit parapluie et chaise haute **sur demande** en supplément)

### ⌘ SERVICES EN SUPPLÉMENT

Service de ménage (en cours de séjour) : 20 €/heure  
 Ménage de fin de séjour : 50 €

## QUESTIONS FRÉQUENTES & RÈGLES DE LA MAISON

### ⌘ CANAPÉ LIT du salon

Si vous comptiez utiliser le canapé lit du salon, merci de nous le préciser lors de nos différents échanges, que nous vous le préparerions avant votre arrivée.

Cette utilisation fera l'objet d'une surfacturation, 5€/personne/nuit. Les tarifs annoncés ne comprenant pas cette utilisation (personne supplémentaire/Draps/Serviettes).

### ⌘ MATÉRIEL POUR BÉBÉ

Nous pouvons vous prêter du matériel pour bébé, dans la mesure où il serait disponible, n'hésitez pas à nous le demander lors de nos échanges que nous vous les installions dans le logement avant votre arrivée.

### ⌘ ARRIVÉES

Je vous accueillerai à la maison garroenea le jour de votre arrivée entre 16h et 22h et vous devrez m'informer de votre heure d'arrivée lorsque vous la connaîtrez.

Au delà de cet horaire la remise des clés se fera par le biais d'un boîtier sécurisé et vous accèderez au logement de manière autonome.

Une taxe de séjour pour le compte de la Communauté d'Agglomération Sud Pays Basque vous sera facturée à hauteur 0,50 € par adultes (+ de 18 ans) et par nuit . Elle devra être réglée à votre arrivée.

La totalité des règlements (Loyer/Services/Taxe Séjour) devra être effectué avant ou à votre arrivée.

### ⌘ ACCÈS AU LOGEMENT & BRUIT

Durant votre séjour vous aurez accès au logement à toute heure du jour et de la nuit, par le biais du/des jeux de clés fournis à votre arrivée.

L'appartement se situant dans une résidence composée d'autres logements, nous vous demandons de faire le moins de bruit possible, afin de respecter vos voisins.

### ⌘ LINGE DE MAISON & ÉQUIPEMENTS

Le linge de maison est fourni (linge de lit, linge de bain et linge de cuisine), inutile d'encombrer vos valises et les lits seront faits à votre arrivée.

L'appartement possède la télévision écran plat ainsi qu'un accès WIFI gratuit (réseau garroeneaWifi – mot de passe : garroeneaberrria)

La machine à café est une cafetière filtre. Il y a aussi une bouilloire ainsi qu'un grille pain !

Vous trouverez dans l'appartement un sèche cheveux pour vos brushings ainsi que de quoi repasser votre linge froissé par le voyage (fer et table)

### ⌘ DURANT SÉJOUR

Vous devrez respecter les lieux comme s'il s'agissait de votre propre logement et ainsi que le voisinage.

Le logement étant **NON FUMEUR** vous devrez sortir du bâtiment pour fumer.

Vous devrez aussi respecter la loi Hadopi (internet) lors de l'utilisation du réseau WIFI mis à votre disposition.

### ⌘ DÉPART

Quelque soit la durée du séjour, à votre départ l'appartement devra être RANGÉ et NETTOYÉ - Le matériel et les produits nécessaires étant à votre disposition dans le logement.

Vous devrez également sortir vos poubelles.

Nous avons fait le choix ne pas facturer automatiquement ce service et faisons appel au savoir-vivre des voyageurs permettant ainsi à chacun de maîtriser son budget.

En revanche, si vous souhaitiez éviter ces contraintes, vous pourrez bénéficier du forfait ménage de fin de séjour de 50,00 € - à préciser lors de nos différents échanges et à régler à votre arrivée.