

Studio ★★ (bleu) de 20m² au deuxième et dernier étage de la maison Garroenea.

Cuisine ouverte équipée frigo, plaques de cuisson électriques, micro-ondes, cafetière filtre, bouilloire et grille-pain.

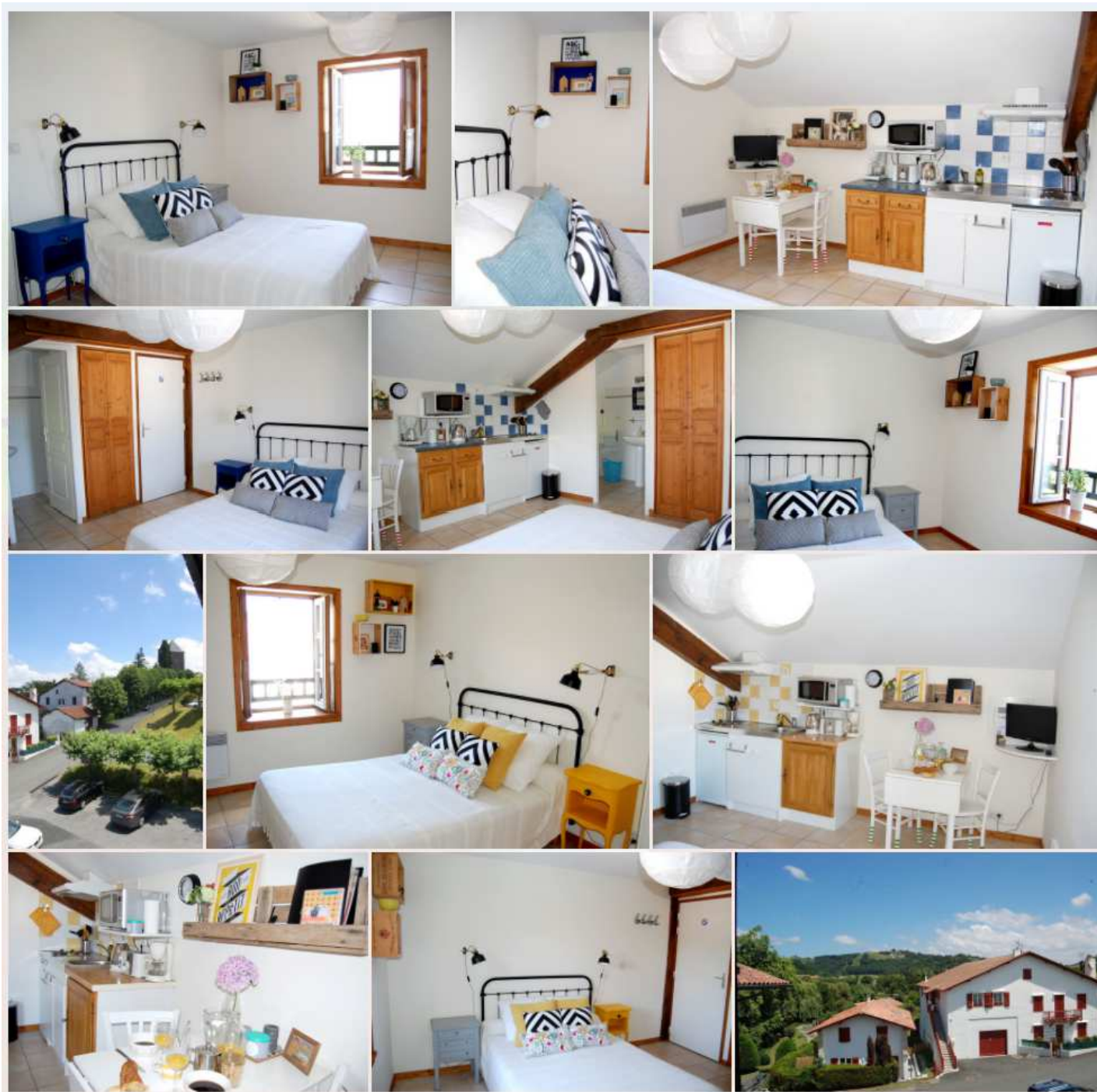
Lit en 140 dans la pièce principale.

Salle de bain (douche et WC) attenante

Télévision et Accès Réseau internet Wifi inclus.

Exposition EST. Vue sur les collines de Zuhalmendi.

Linge de maison (draps/serviettes de bain/torchons) fournis et lits faits à votre arrivée.



Retrouver toutes les informations sur notre site : www.garroenea.com

DESCRIPTIF DÉTAILLÉ DU LOGEMENT

⌘ ADRESSE DU MEUBLÉ

« HARRIKOA » - maison garroenea
pleka - le bourg
64 310 SARE

Coordonnées GPS :

DD (degrés décimaux) :

Latitude : 43.313518 - Longitude : -1.582243000000622

DMS (degrés, minutes, secondes) :

Latitude : NORD 43° 18' 48.665" - Longitude : OUEST 1° 34' 56.074"

Catégorie de classement : **2 étoiles - ★★**
décision de classement n° — de janvier 2017

⌘ PRINCIPALES CARACTÉRISTIQUES DU MEUBLÉ

Capacité classée : **2 personnes**

superficie totale du meublé : **20m²**

S'agit-il d'une construction :

- neuve récente ancienne rénovée
 villa appartement studio

situé dans un immeuble comportant plusieurs logements
 OUI NON dans ce cas combien : **4 autres**

Type de logement (studio, T1, T2, ...) : **Studio**

Niveau (RDC, 1^{er} étage, ...) : **2^{ème} étage**

accès par un escalier intérieur, niveau 2, 40 marches.

Le meublé est-il accessible par ascenseur OUI non
accessible aux personnes à mobilité réduite OUI non

dispose-t-il du chauffage central OUI non
mode chauffage gaz électrique fuel bois
de la climatisation OUI non

le locataire a-t-il la jouissance

- d'un jardin privatif : OUI non
- d'un parc : OUI non privatif OUI non
- d'une cour : OUI non privative OUI non
- d'un garage : OUI non privatif OUI non
- une terrasse : OUI non privative OUI non
- d'un balcon OUI non - superficie : - m².

vue depuis le logement:

la ruelle, les maisons du quartier et les montagnes avoisinantes.

le meublé dispose-t-il :

- d'un emplacement de voiture à proximité OUI NON
privatif OUI non
- d'un garage OUI non
- d'un abri voiture OUI non

⌘ NOM & ADRESSE DU LOUEUR

Mlle DUTOURNIER Aña

maison garroenea

pleka - le bourg

64 310 SARE

tél. : 06 16 59 32 98

mail: contact@garroenea.com

⌘ SITUATION DU MEUBLÉ DANS LA LOCALITÉ

Le meublé est-il isolé OUI non
situé dans un hameau OUI non
dans un **village** OUI NON
dans une ville OUI non

⌘ DISTANCE DES PRINCIPAUX CENTRES D'INTÉRÊT TOURISTIQUE

- Pistes de ski - 2h à Iraty Ski de fond / raquettes
- Mer - 20 mn à Saint jean de luz
- Lac - 10 mn à Saint pée sur nivelle
- Plage la plus proche - 20 mn à Saint jean de luz
- Forêt la plus proche - 5 mn à Sare
- Rivière la plus proche - 5 mn à Sare
- Port de plaisance le plus proche - 30 mn à Hendaye
- Centre ville - 20 mn à Saint jean de luz
- Autres centres d'intérêt - 5 mn - la rhune et les grottes

⌘ DISTANCE DES PRINCIPAUX SERVICES

- Gare SNCF - 20 mn - Saint jean de luz
- Gare routière - 20 mn - Saint jean de luz - Arrêt - sare
- Aéroport - 30 mn - Biarritz
- Médecin - 2 mn - bourg de Sare
- Clinique - 20 mn - Saint jean de luz
- Hôpital - 30 mn - Saint jean de luz
- Centre commercial - 10 mn - Saint pée sur nivelle
- Restaurant - 2 mn - bourg de Sare
- Laverie - 20 mn - Saint jean de luz
- Epicerie - 2 mn - bourg de Sare

⌘ ÉVENTUELS « INCONVÉNIENTS » DE VOISINAGE

Proximité du Trinquet Restaurant Pleka
Parking commun aux deux activités à se partager
Bruits : éventuellement au moment des services des gens qui mangent, la terrasse étant tout de même assez éloignée.

⌘ DESCRIPTION DU MEUBLÉ

- État d'entretien général : Rénové il y a 15 ans
- Agencement des pièces :
 pour chaque pièce, préciser la surface, le nombre de fenêtre, le mobilier, l'exposition et la vue
- Pièce principale : 20 m²
 Une fenêtre, Un lit double en 140 cm – 2 chevets avec éclairages - un placard encastré – une table – 2 chaises – mobilier de cuisine
 Exposition : EST - Vue : rue, montagnes et maisons avoisinantes
- Les couchages :
 les lits : Ø en 90, Ø en 120/130, **1 en 140**, Ø en 160
 les canapés convertibles : Ø clic-clac 160, Ø BZ

⌘ AGENCEMENT DE LA CUISINE

- Cuisine séparée : oui non
 ou coin cuisine dans la pièce principale : OUI NON
- Ventilation VMC OUI NON
 - Hotte aspirante OUI NON
 - Table de cuisson, nombre de feux OUI NON - 2 feux
 - Alimentation : gaz de ville bouteille de gaz
 électricité mixte
 - Four oui non
 - Four à micro-ondes OUI NON
 - Réfrigérateur OUI NON
 contenance : 100 litres
 avec compartiment conservation OUI NON
 - Lave-Vaisselle oui non
 - Batterie de cuisine complète OUI NON
 - Autocuiseur OUI NON
 - Nombre de couverts complets non dépareillés : 6
 - Appareils électroménagers :
 Cafetière filtre – Grille-pain – Bouilloire

⌘ ÉQUIPEMENTS SANITAIRES

nombre de salles d'eau : 1

	salle d'eau n°1	salle d'eau n°2
Salle d'eau indépendante	1	-
Nombre de lavabos	1	-
DOUCHE	1	-
Baignoire	-	-
WC intérieur à la salle d'eau	1	-
WC indépendants	-	-

⌘ ÉQUIPEMENTS INTÉRIEURS

- Téléphone oui non
- TV OUI NON
- Écran plat OUI NON
- Lecteur DVD oui non
- Chaîne Hi-Fi oui non
- Connexion Internet WIFI OUI NON
- Lave-Linge particulier oui non
 commun OUI NON
- Sèche-linge électrique particulier oui non
 commun OUI NON
 Possibilité d'emprunter celui de la maison **sur demande**
- Étendoir à linge OUI NON
- Fer et une planche à repasser OUI NON
- Sèche-cheveux électrique OUI NON
- Aspirateur OUI NON

⌘ ÉQUIPEMENTS EXTÉRIEURS

- Barbecue oui non
- Plancha oui non
- Transats oui non
- Parasol oui non
- Fronton oui non
- Tennis oui non
- Piscine oui non
- Jeux pour enfants oui non
- Autres matériels de loisirs :
 Fronton, Tennis, Piscine et Jeux d'enfants **municipaux** à proximité moins de 2 mn à pied

⌘ INFOS COMPLÉMENTAIRES

- Documentation pratique et touristique mise à disposition du locataire OUI NON
- Animaux acceptés OUI NON
- Matériel de puériculture OUI NON
 (lit parapluie et chaise haute **sur demande** en supplément)

⌘ SERVICES EN SUPPLÉMENT

Service de ménage (en cours de séjour) : 20 €/heure
 Ménage de fin de séjour : 50 €

QUESTIONS FRÉQUENTES & RÈGLES DE LA MAISON

⌘ MATÉRIEL POUR BÉBÉ

Nous pouvons vous prêter du matériel pour bébé, dans la mesure où il serait disponible, n'hésitez pas à nous le demander lors de nos échanges que nous vous les installions dans le logement avant votre arrivée.

⌘ ARRIVÉES

Je vous accueillerai à la maison garroenea le jour de votre arrivée entre 16h et 22h et vous devrez m'informer de votre heure d'arrivée lorsque vous la connaîtrez.

Au delà de cet horaire la remise des clés se fera par le biais d'un boîtier sécurisé et vous accéderai au logement de manière autonome.

Une taxe de séjour pour le compte de la Communauté d'Agglomération Sud Pays Basque vous sera facturée à hauteur 0,70 € par adultes (+ de 18 ans) et par nuit . Elle devra être réglée à votre arrivée.

La totalité des règlements (Loyer/Services/Taxe Séjour) devra être effectué avant ou à votre arrivée.

⌘ ACCÈS AU LOGEMENT & BRUIT

Durant votre séjour vous aurez accès au logement à toute heure du jour et de la nuit, par le biais du/des jeux de clés fournis à votre arrivée.

L'appartement se situant dans une résidence composée d'autres logements, nous vous demandons de faire le moins de bruit possible, afin de respecter vos voisins.

⌘ LINGE DE MAISON & ÉQUIPEMENTS

Le linge de maison est fourni (linge de lit, linge de bain et linge de cuisine), inutile d'encombrer vos valises et les lits seront faits à votre arrivée.

L'appartement possède la télévision écran plat ainsi qu'un accès WIFI gratuit (réseau garroeneaWifi – mot de passe : garroeneaberrria)

La machine à café est une cafetière filtre. Il y a aussi une bouilloire ainsi qu'un grille pain !

Vous trouverez dans l'appartement un sèche cheveux pour vos brushings ainsi que de quoi repasser votre linge froissé par le voyage (fer et table)

⌘ DURANT SÉJOUR

Vous devrez respecter les lieux comme s'il s'agissait de votre propre logement et ainsi que le voisinage.

Le logement étant **NON FUMEB** vous devrez sortir du bâtiment pour fumer.

Vous devrez aussi respecter la loi Hadopi (internet) lors de l'utilisation du réseau WIFI mis à votre disposition.

⌘ DÉPART

Quelque soit la durée du séjour, à votre départ l'appartement devra être RANGÉ et NETTOYÉ - Le matériel et les produits nécessaires étant à votre disposition dans le logement.

Vous devrez également sortir vos poubelles.

Nous avons fait le choix ne pas facturer automatiquement ce service et faisons appel au savoir-vivre des voyageurs permettant ainsi à chacun de maîtriser son budget.

En revanche, si vous souhaitez éviter ces contraintes, vous pourrez bénéficier du forfait ménage de fin de séjour de 50,00 € - à préciser lors de nos différents échanges et à régler à votre arrivée.